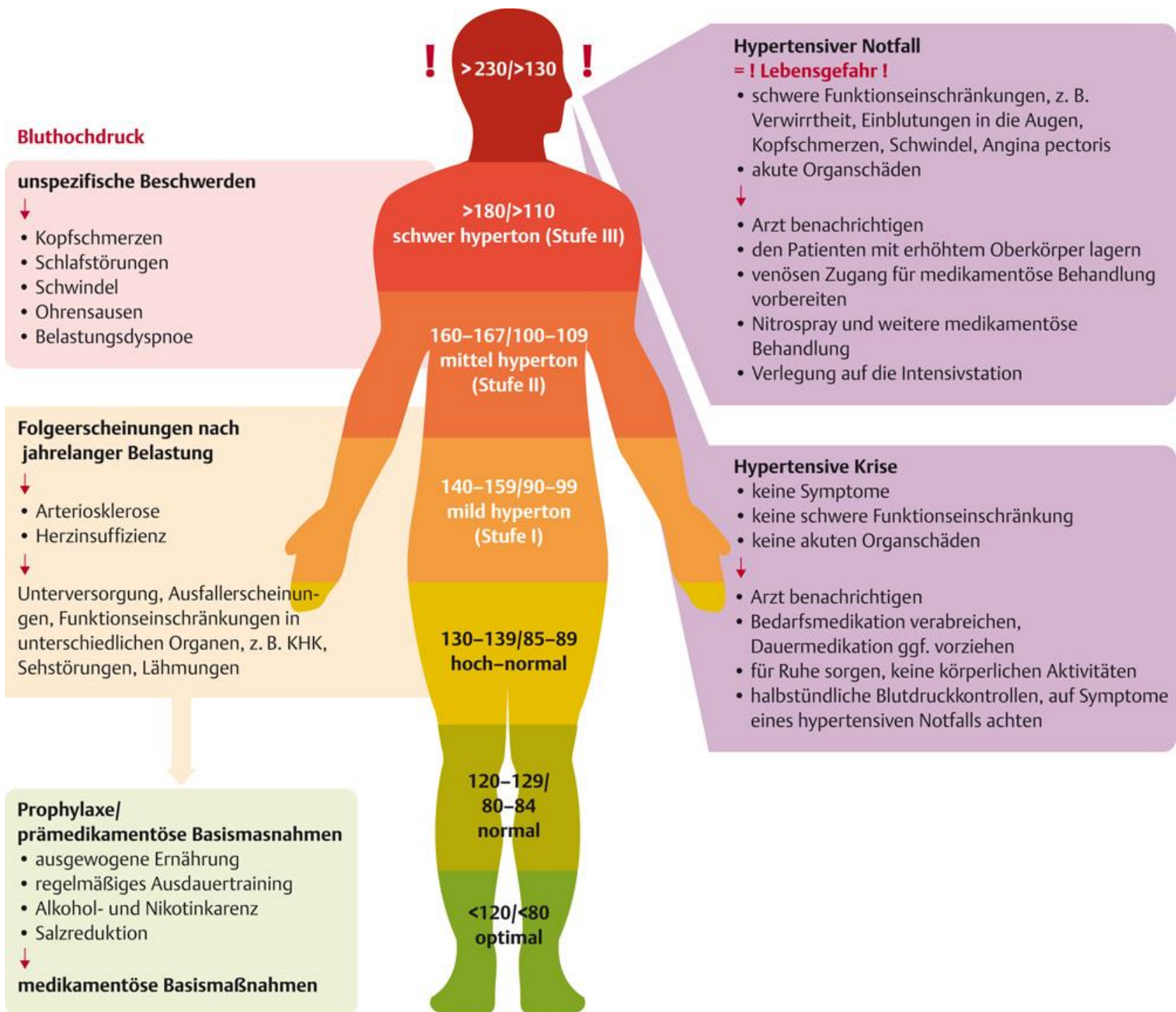


Hypertonie

Definition:

Erhöhung des Blutdrucks auf $> 140/90$ mmHg, meist aufgrund genetischer Disposition seltener durch kausale Erkrankung bedingt. Oftmals bestehen keine oder unspezifische Symptome, diagnostiziert wird durch Blutdruckmessung. Neben Lebensstiländerungen ist häufig eine medikamentöse Therapie erforderlich. Kardiovaskuläre Mortalität und Morbidität können durch effiziente Therapie verringert werden.



Quellen:

<https://www.pschyrembel.de/Arterielle%20Hypertonie/K0ACE>

Bild:

https://www.thieme.de/statics/dokumente/thieme/final/de/dokumente/tw_pflegepaedagogik/abb-54-05-hypertonie.jpg